



**COSMED**  
The Metabolic Company

## Quark RMR Indirect Calorimetry

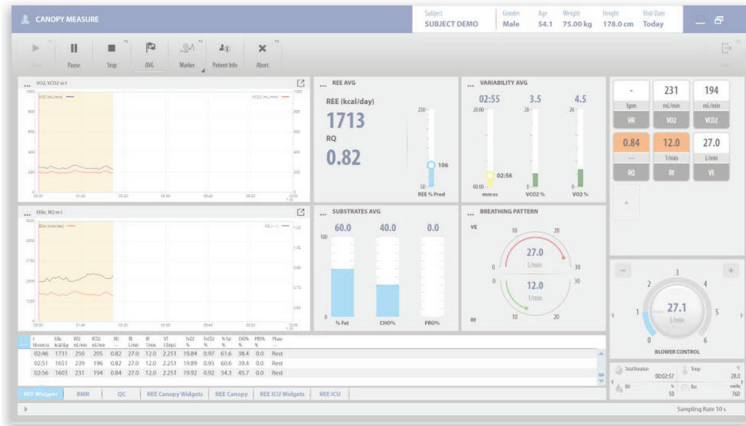


دستگاه کالری متری غیر مستقیم مدل Quark RMR کمپانی Cosmed با استفاده از میزان اکسیژن و دی اکسیدکربن بازدمی فرد میزان Resting Energy Expenditure و همچنین درصد پروتئین، کربوهیدرات و چربی را به طور دقیق اندازه گیری می کند.

- روش Gold Standard جهت کالری متری غیر مستقیم
- قابلیت اتصال به کامپیوتر جهت انجام کارهای تحقیقاتی
- امکان استفاده برای بیماران اینتوبه
- امکان استفاده از Canopy Hood و ماسک
- امکان استفاده در حالت استراحت و فعالیت ورزشی



**COSMED**  
The Metabolic Company



### چهار حالت مختلف برای انجام تست

- دهانی
- کنوپی هود
- فلوسنسور (جهت استفاده برای بیماران متصل به ونتیلاتور)
- ماسک یکبار مصرف و دائمی در دو سایز بزرگسال و اطفال

### ● Resting Energy Expenditure

Resting Energy Expenditure  
Respiratory Quotient  
Substrate

### ● Cardio Pulmonary Exercise Test (Optional)

VO<sub>2</sub> max  
VO<sub>2</sub> / WR  
EFVL  
VE Response  
Thresholds

### ● Spirometry

Force Vital Capacity  
Slow Vital Capacity  
Maximum Voluntary Ventilation  
Broncho- Challenge



- امکان اضافه نمودن ماژول های فشار خون، پالس اکسی متری، برون ده قلبی و استرس تست

- امکان ارائه مقادیر پیش بینی شده برای هر بیمار به توجه به الگوریتم ها منطبق بر استانداردهای ATS و ERS

- نمایش نمودار های تست اسپیرومتری

- دارای نرم افزار تخصصی با قابلیت نصب روی ویندوز و Mac OS

