



COSMED
The Metabolic Company

Fitmate MED

Dektop Cardio Pulmonary Exercise Test



دستگاه متابولیک مانیتورینگ (کالری متری غیر مستقیم) رومیزی مدل Fitmate MED کمپانی Cosmed با استفاده از میزان اکسیژن و دی اکسید کربن بازدمی فرد، ظرفیت عملکرد قلبی ریوی را مشخص می کند.



- اندازه گیری جذب حداکثری اکسیژن (Max VO_2) و MET
- طبقه بندی ظرفیت ورزشی و آستانه بی هوازی
- قابلیت انجام تمامی تست های اسپرومتری مطابق با استاندارد های ATS/ERS
- امکان بررسی و آنالیز ریسک های قلبی و ریوی
- ارزیابی تغذیه ای و انرژی مورد نیاز فرد در حالت استراحت (REE)



COSMED
The Metabolic Company

کاربرد های بالینی

- ارزیابی پیش از عمل جهت بررسی ریسک جراحی
- شناسایی نیاز های انرژی برای اختلالات تنفسی (COPD, sleep disorders, Cystic Fibrosis)
- طبقه بندی و پیش آگاهی از Congestive Herat Failure (CHF)
- معیار انتخاب و ابزار تصمیم گیری جهت پیوند قلب
- تمایز میان محدودیت هالی قلبی و ریوی
- تعیین شدت تمرینات ورزشی جهت توانبخشی قلبی
- درمان چاقی و پیشگیری از دیابت نوع دوم



پارامترهای قابل اندازه گیری

- VO_2 Max
- Sub- VO_2 Max
- Anaerobic Threshold
- Heart Rate

Resting Energy Expenditure (REE ,RMR)

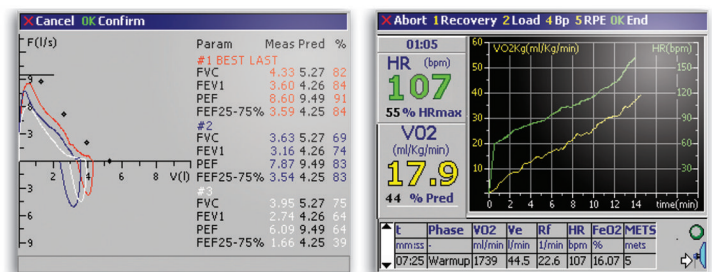
Spirometry (FVC, SVC, MVV)

Weight Managment/ Energy Balance

Diet Planner

Body Composition by Skinfold

Standardized Measurement (WHR ,BP, RHR)



Canopy Hood (Optional)

- صفحه نمایش دستگاه به صورت Real time مقادیر را اندازه گیری شده را نمایش می دهد.

- قابلیت استفاده با دهانی، ماسک یکبار مصرف یا دائمی، در سایز های بزرگسال و اطفال

